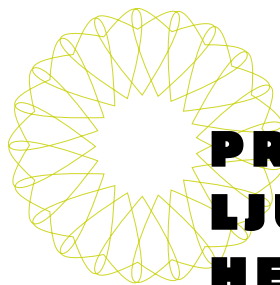


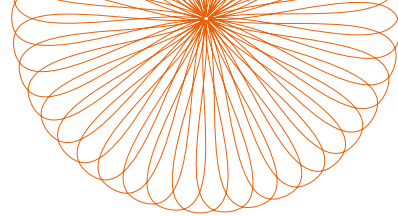


LUX HELSINKI 4.-8.1.2013



PROGRAMMET OCH LJUSVERKEN I LUX HELSINKI 2013

Verken visas som nonstop-föreställningar kl. 16–22. Undantagen har meddelats för varje verk. Ändringar i programmet är möjliga.



1. SENATSTORGET

CASA MAGICA: EMERGENCE

Videoprojiceringen som fyller Domkyrkans fasad och torgets ljudvärld ger åskådarna en helt ny upplevelse. Längden på verket c. 10 min.

2. KIASMAS GÅRD

TULIRYHMÄ ETNA: KEHRÄ

Föreställning Kehrä visar möten mellan eld och ljus. Föreställningar dagligen 4–8.1. kl. 18.30 och 19.30.

3. KIASMA

HEIKKI PAASONEN & JANI-MATTI SALO:

LINEAR ARRAY

Verket sprider sig kring Kiasmas fasad och Sanomatals glasfasad samt framhäver arkitekturens former, material och rytm.

4. MEDBORGARTORGET

JENNI KÄÄRIÄINEN: SODIUM SUN

Verket skapas med återvunna lågtrycksnatriumlampor på natthimlen i Helsingfors centrum en sol med bekant färg. Styrkan i ljuset kan bäst upplevas på Medborgartorget.

5. BANAN/ MEDBORGARTORGET

MIKA HAARANEN: KIVEN MUISTI

(STENENS MINNE)

Stenbrons fasad vaknar till liv vid Banans "port". Verket kan betraktas t.ex. från Medborgartorget.

6. BANAN

DAN SHORTEN: REVEAL

Ett interaktivt videomapping-verk på Banan vid Riksdagens tilläggsbyggnad. Banan är den nya trafikleden för fotgängare och cyklister. Åskådarna kan på plats inverka på hur verket utformar sig.

7. GALLERIA NUNES

NICOLAS JARCIC: FYRA VERK

En värld av ljus, video och illusion presenterar sig på ett galleri, som finns nära verken på Banan. Norra Järnvägsgatan 17-A a. Öppet dagligen kl. 12–22.

8. VILLA HAGASUND

TWINSEN HO: LITTLE SPIRITS

Ett ljusverk som hämtat inspiration från sagovärlden. Verket kan bäst ses på Villa Hagsunds gårdsområde.

9. HESPERIAPARKEN

FLERA UPPHOVSMÄN: LANTERN PARK

De lyktor som konststuderande och fackfolk i ljusbranschen trollat fram har utplacerats längs promenadstråket vid Tölövikens på området mellan Nationaloperan och Finlandiahuset samt leder betraktarna till Mannerheimvägen. Lyktorna lyser upp parken under hela den mörka tiden.

10. NATIONALOPERANS AMFITEATER

PHILIPPE MORVAN: COSMOCOLE

Den kosmiska stämning som ljus- och ljusinstallationen skapar sätter åskådarnas fantasi i rörelse. Verket kan upplevas från både amfiteaterns läktare och parken.

11. STADIONTORNET

JUKKA HUITILA: VARIANT SPECTRUM 2

Spektrrets färger glöder i tornet och en laserstråle rör sig ovanför staden. Vid stadiontornets fot är upplevelsen intensiv, men verket kan också väl beskådas på ett längre avstånd.

12. FLERA OBJEKT I STADSKÄRNAN

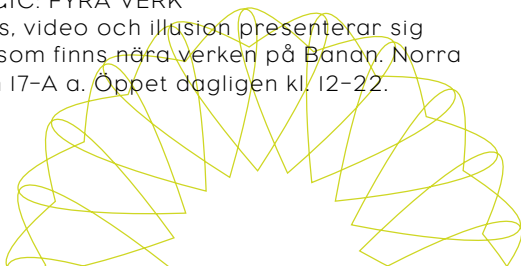
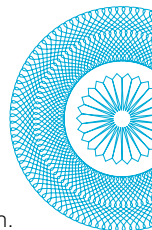
AINU PALMU: PINK CARAVAN

Pink Caravan drar vidare i Helsingfors centrum och upplyser varje kväll en ny byggnad. Information om objekten i karavanen finns dagligen på Lux Helsinkis nätsidor, i Facebook eller vid den ljusröda infofontainen på Senatstorget.

13. PÅ RÄLS I CENTRUM

TEATERHÖGSKOLANS STUDENTER VID INSTITUTIONEN FÖR LJUS- OCH LJUDESIGN: LUX RATIKKA

På räls rullar en spårvagn, Lux Ratikka, som studenter har byggt om till ett glödande ljuskonstverk. Spårvagnen åker runt i centrum och stannar cirka en gång i timmen för 10 minuter vid hållplatsen på Mikaelsgatan. Passagerare kan inte stiga ombord.



KONSTVERKEN PÅ KARTAN

